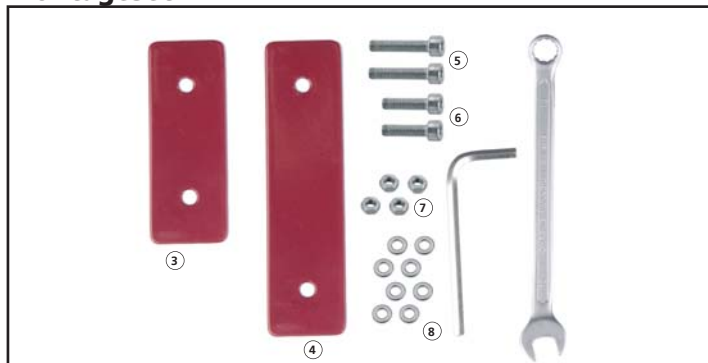


99013 Montage Instructie TresChic Mand

Wanneer u een fiets heeft gekocht met voordrager en mandje dient u rekening te houden met de volgende veiligheidswijzigingen:

Fietsen met een voordrager hebben uit veiligheids-overwegingen een veer tussen het frame en de voorvork of een stuurslot, dit voor meer stabiliteit tijdens het beladen van de voordrager (max 15 kg).

Montageset



In het montage setje zit:

3. Klembeugel	aantal 1
4. Klembeugel	aantal 1
5. Bout M6 lang	aantal 2
6. Bout M6 kort	aantal 2
7. Moer	aantal 4
8. Ringen	aantal 8

Gereedschap nodig om te bevestigen (niet inbegrepen):

Inbus sleutel nr. 5

Steeksleutel nr. 10

Stap 1

Zoals u kunt zien is de fiets voorzien van een stuurbeugel (1) en wielbeugel (2).



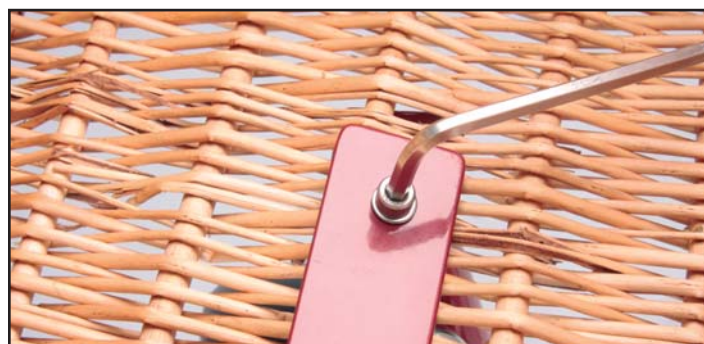
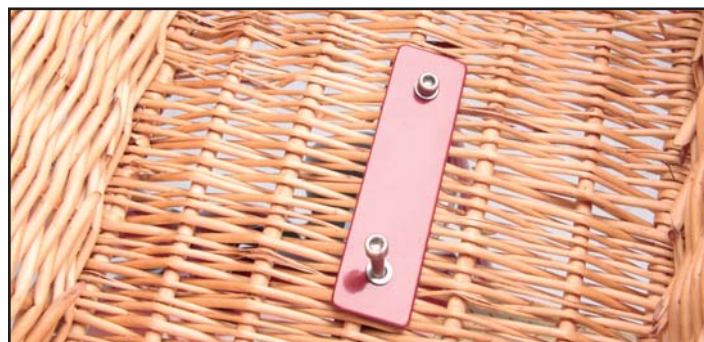
Stap 2

Plaats de mand tussen de stuurbeugel (1) en wielbeugel (2).



Stap 3

Plaats nu de klembeugel (4) onderin in de mand. Dit is om te voorkomen dat de mand beschadigt. Bevestig de mand aan de wielbeugel (2) met behulp van de bout M6 lang (5), moer (7) en ring (8). Zorg ervoor dat de ring (8) op het plaatje rust aan de boven en onderkant en bevestig deze met de inbusleutel nr. 5 en steeksleutel nr. 10.



Stap 4

Plaats nu de klembeugel (3) aan de stuurkant binnen in de mand. Bevestig de mand aan de stuurbeugel (1) met behulp van de bout M6 kort (6), moer (7) en ring (8). Zorg ervoor dat de ring (8) op het plaatje rust aan de boven en onderkant en bevestig deze met de inbussleutel nr. 5 en steeksleutel nr. 10.

